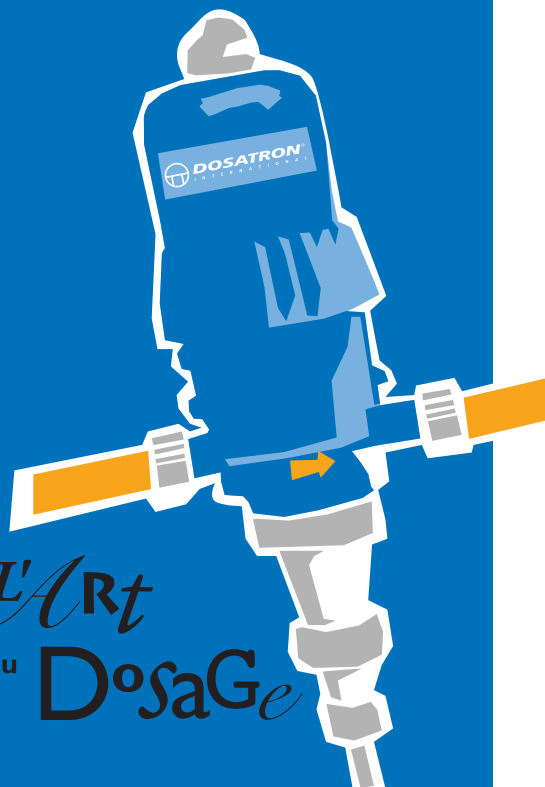


L'Art
du DosaGe

DI 1500

Doseur proportionnel sans électricité



Point technique

■ Solution injectée

à débit mini : 0.007 l/h [0.237 fl.oz /h]
à débit maxi : 5 l/h [1.32 us Gal. /h]

■ Hauteur d'aspiration maxi :

4 m [13 ft]

■ Perte de charge à débit maxi,

pression moyenne :
0.9 bar [13 PSI]

■ Temp. maxi de fonctionnement :

40° C [104° F]

■ Homogénéisateur incorporé

■ 1 Filtre de protection moteur incorporé :

350 microns [50 mesh]

■ 1 tuyau d'aspiration complet :

Longueur 120 cm [47"]
Diam. intérieur / extérieur 6 X 9 mm
[1/4" id X 3/8" od] avec crépine et lest inox

■ 1 support mural

■ Encombrement hors tout :

Diam. 13 X L 16 X H 47 cm
[5 1/8" X 6 5/16" X 18 1/2"]

■ Composants :

Corps et cloche : polyacétal
Ensemble dosage : polypropylène,
polyéthylène
Piston : polypropylène, polyamide,
EPDM, inox (304 I, 316 I, SAF)

■ Composition du colis :

1 doseur, 1 tuyau d'aspiration complet,
1 support mural, 1 manuel d'utilisation,

■ Dimensions du colis : 52 X 15.5 X 19 cm

[20 1/2" X 6 1/8" X 7 1/2"]

■ Poids du colis : 2.820 kg [-6.2 lb]



Sens de l'eau

Raccorder le doseur à l'installation en respectant le sens de l'eau (**seule force motrice**) indiqué par la flèche située sur le corps de l'appareil.

N.B. Raccords non fournis

Raccordement entrée / sortie :
3/4" BSP-NPT Diam. 20 X 27 mm



Dosage

Le dosage est **réglable extérieurement**. On peut faire varier à sa convenance le taux d'injection. Desserrer la bague conique. Visser ou dévisser la douille de réglage pour amener le haut de la douille sur le repère du dosage souhaité. Resserrer la bague conique.

Le dosage de produit injecté est **toujours proportionnel** au volume d'eau du réseau, quelles qu'en soient les variations de débit ou de pression.

3 critères de choix du Doseur

Le choix du doseur dépend, suivant l'application, des débits et pressions d'eau, des concentrations des produits et de la structure de l'installation.

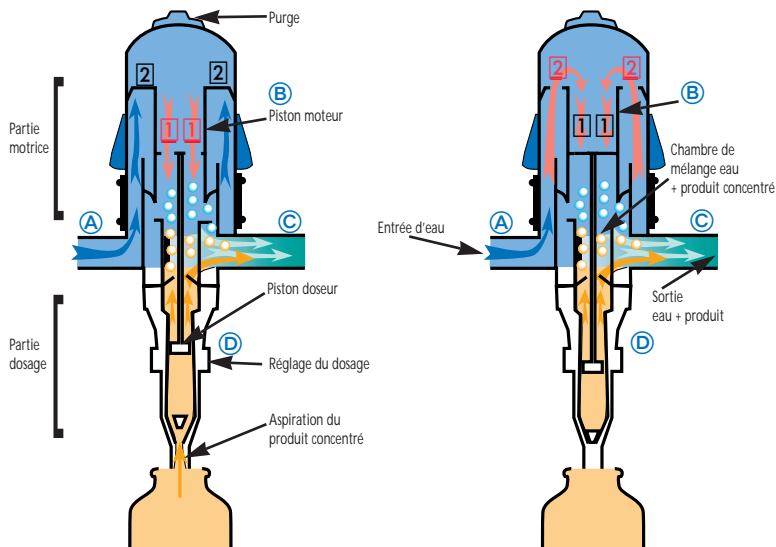
■ Débit pratique de fonctionnement :	■ Pression de fonctionnement :	■ Dosage réglable :
■ de 10 l/h à 2.5 m ³ /h ● [de 0.16 l/mn à 41.66 l/mn] ● [de 2.64 us Gal. /h à 660 us Gal. /h]	■ de 0.3 bar à 6 bar ● [de 4.3 PSI à 85 PSI]	■ de 0.07 % à 0.2 % ● [1:1500 à 1:500]



DOSATRON[®]
I N T E R N A T I O N A L

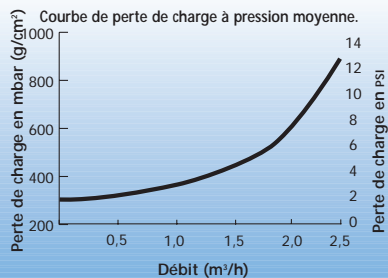
Fonctionnement du doseur proportionnel sans électricité

Le passage de l'eau, même en petite quantité, agit sur le piston moteur qui entraîne le piston doseur, ce dernier aspire le produit et le refoule dans l'eau de la canalisation.



Phase 1 : L'arrivée de l'eau (A) pousse le piston (B) ce qui entraîne la sortie du mélange en (C). En même temps, le piston doseur (D) aspire le produit et l'injecte dans la chambre d'homogénéisation. En bout de course haute les clapets d'admission (2) s'ouvrent, les clapets d'échappement (1) se ferment.

Phase 2 : Le piston (B) descend et une partie de la solution est injectée dans la chambre d'homogénéisation. En bout de course basse les clapets d'échappement (1) s'ouvrent, les clapets d'admission (2) se ferment et le cycle recommence.



AIDE-MÉMOIRE

1 bar	= 14,5 PSI
1 us Gal.	= 3,785 litres
1 inch (pouce)	= 0,0254 mètre
1 fl. oz (fluid ounce)	= 29,57 ml
1 lb (pound)	= 453,592 g
température	= C°X1,8+32=F
1 g / l	= 0.1% si D=1
1 l	= 1000 cc
1 ppm	= 1g/m³
1 m de h. d'eau	= 0,1 bar = 100 g/cm²

DI 1500

Doseur proportionnel sans électricité

LES OPTIONS

LES OPTIONS PERMETTENT D'ADAPTER AU MIEUX LE DOSEUR AUX BESOINS. LEUR UTILITÉ SERA DÉTERMINÉE AVEC L'AIDE DE NOS SERVICES TECHNIQUES.

Tuyau d'aspiration

Spécifique pour certains produits. (tuyau silicone, EPDM, crépine plate...).

Joint spécifiques (VF, AF)

Pour Ph acide mettre joints VF.
Pour Ph basique mettre joints AF.

By-pass

Système de mise en route (on) et d'arrêt (off) de l'aspiration du produit.

PVDF

Les doseurs peuvent être équipés de corps et cloche PVDF pour le dosage de produits agressifs.

HASTELLOY

Pour les produits agressifs : la tige et le ressort de clapet d'aspiration sont en matière HASTELLOY.

Sangle

de maintien du doseur sur le support.

Accessoires :

Nous consulter.

D'autres options peuvent exister, nous consulter.

Dosage - Conversion des mesures internationales			
%	RAPPORT	Fl. Oz/USGal	P.P.M.
0.07	1:1500	0.085	666
0.08	1:1250	0.102	800
0.10	1:1000	0.128	1000
0.13	1:750	0.171	1333
0.15	1:666	0.192	1500
0.16	1:640	0.200	1563
0.20	1:500	0.256	2 000
0.50	1:200	0.60	5 000
1.00	1:100	1.25	10 000
1.50	1:67	1.92	15 000
2.00	1:50	2.50	20 000
3.00	1:33	3.75	30 000
4.00	1:25	5.00	40 000
5.00	1:20	6.25	50 000



Les avantages

Micro dosage direct.

Proportionnel.

Dosage réglable extérieurement.

Excellente lisibilité des graduations sur la règle de dosage.

Fonctionnement à basse pression et faible débit.

Mélange injecté à la sortie.

Auto amorçant jusqu'à 4 mètres.

**PRODUITS BREVETÉS
TOUS NOS DOSEURS SONT TESTÉS ET
GARANTIS UN AN**

La Gamme DOSATRON

REF	DÉBIT	PRESSION	DOSAGE
D 100 R	20 l à 1.5 m³/h	0.50 bar à 5 bar	0.5%, 0.8%, 1%
D 200 RE	20 l à 1.5 m³/h	0.50 bar à 5 bar	0.2 à 2%
D 400 RE	20 l à 1.5 m³/h	0.50 bar à 5 bar	0.5 à 4%
D 310 RE	20 l à 1.5 m³/h	0.50 bar à 5 bar	3 à 10%
DI 1500	10 l à 2.5 m³/h	0.30 bar à 6 bar	0.07 à 0.2%
DI 16	10 l à 2.5 m³/h	0.30 bar à 6 bar	0.2% à 1.6%
DI 150	10 l à 2.5 m³/h	0.30 bar à 6 bar	1% à 5%
DI 210	10 l à 2.5 m³/h	0.50 bar à 4 bar	2% à 10%
D 45-1.5	100 l à 4.5 m³/h	0.50 bar à 5 bar	0.2 à 1.5%
D 45-3	100 l à 4.5 m³/h	0.50 bar à 5 bar	0.5 à 3%
D 45-8	100 l à 4.5 m³/h	0.50 bar à 5 bar	3 à 8%
D 8 R	500 l à 8 m³/h	0.15 bar à 8 bar	0.2% à 2%
D 8 R 150	500 l à 8 m³/h	0.15 bar à 8 bar	1% à 5%
D 20 S	1 à 20 m³/h	0.12 bar à 10 bar	0.2% à 2%
D 30 S turbo	8 à 30 m³/h	1 bar à 8 bar	0.25% à 1.25%
D 60 S bi-turbo	10 à 60 m³/h	0.5 bar à 8 bar	0.1% à 0.65%

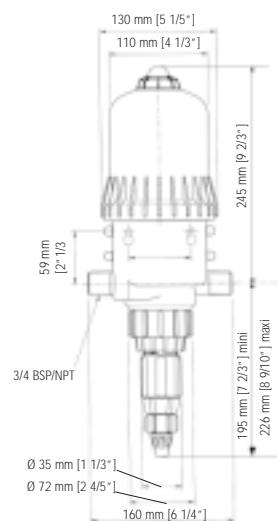
Centrales d'hygiène équipées de : **DI 16, DI 150, DI 210**
KPH — kits de désherbage équipés de : **DI 16, DI 150**

D'AUTRES MODÈLES EXISTENT POUR COUVRIR L'ENSEMBLE DES BESOINS, CONSULTEZ-NOUS !

Conseils d'utilisation à respecter pour que les appareils marchent bien et longtemps

- Il est fortement conseillé de placer en amont du doseur un filtre de 60 microns,
- Changer les joints dosage une fois par an,
- Dans les cas de produits agressifs, ne pas placer le produit directement sous le doseur (vapeurs corrosives),
- Rincer aussi souvent que possible pour éviter les cristallisations et la corrosion,
- Le fonctionnement sans produit ne détériore pas l'appareil,
- Installer les protections contre surdébits, surpressions et coups de bélier.

Encombrement total



Rue Pascal – BP 6 – 33370 TRESSES (Bordeaux) FRANCE
Tél. 33 (0)5 57 97 11 11 — Fax 33 (0)5 57 97 11 29
http://www.dosatron.com e-mail : info@dosatron.com

Création Jean-Noël Poinsyrol - 05 56 92 86 73 — Ce document ne constitue pas un engagement contractuel et n'est fourni qu'à titre indicatif. La société DOSATRON INTERNATIONAL se réserve le droit de modifier ses appareils à tout moment. N° DIF/FR/1000 - Crédit photo : DOSATRON INTERNATIONAL - P. LOUBET.